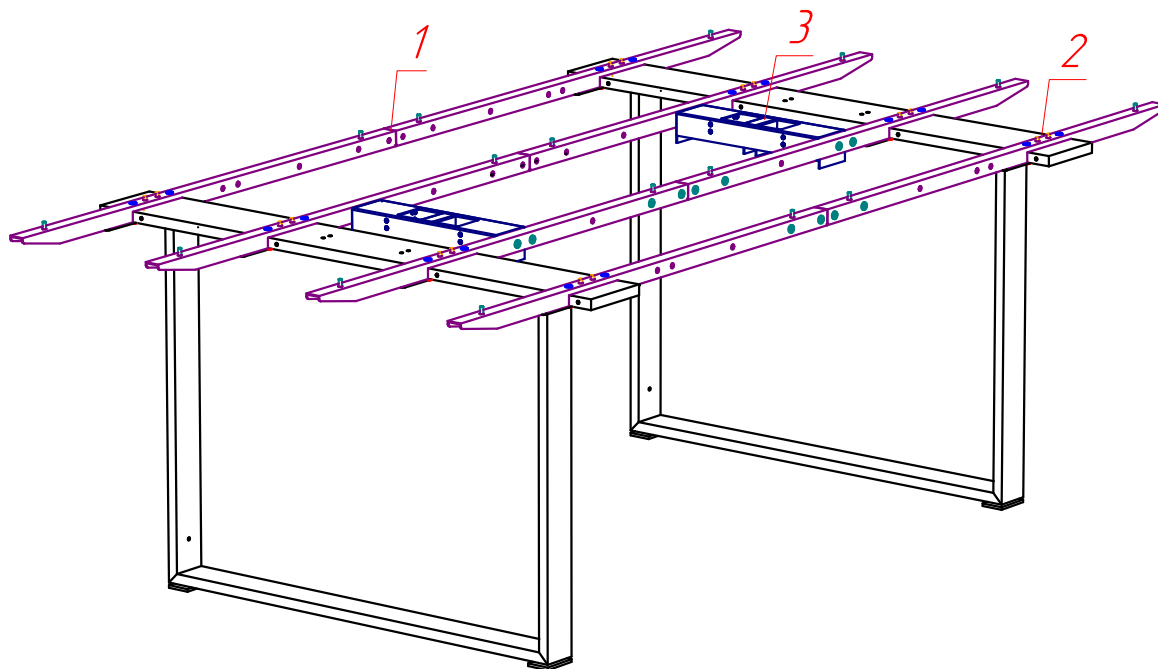


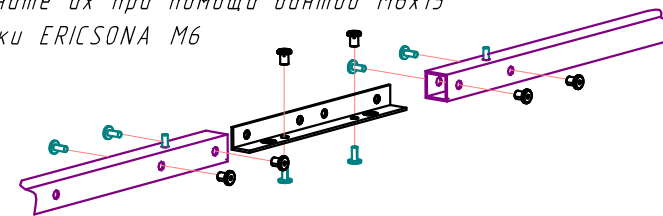
## Спецификация на подстолье

Товарный №	Артикул/Цвет	Наименование	Кол-во
T171949/T170475	exe_beams_1/3_(black/grey)	УП ЕХЕ Траверса завершающая	8
T172804	exe_beat_101920 (grey)	ЕХЕ Траверса поперечная	2
T175934	exe_beams_3-3/3_(grey)	ЕХЕ Внутр.уголок-стяжка	4
T170090/T148529	15571651/15571601	FLEXI-0 Центр.опора L.140+ STF	2
T175931/T175933	exe_beams_1-2/3_(black/grey)	ЕХЕ Пластина усиленная	8

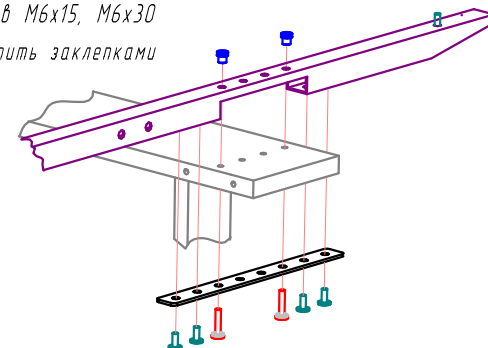


Вид	Наименование	Кол.
	Винт с плоской головкой под шестигранник, М6х40	8
	Винт с плоской головкой под шестигранник, М6х30	16
	Винт с плоской головкой под шестигранник, М6х15	68
	Шайба М 6 мм	16
	Заклепка М6	16
	Гайка ERICSONA М6	24
	Ответная планка Clip прямая, 0 мм, шурупы с эксц.	4
	Пружинная защелка Mini Latch с ответкой	4
	Винт с полукруглой головкой под крест. М3х20	8

1 Установите во внутрь траверс уголок-стяжку  
Соедините их при помощи винтов М6х15  
и Гайки ERICSONA М6

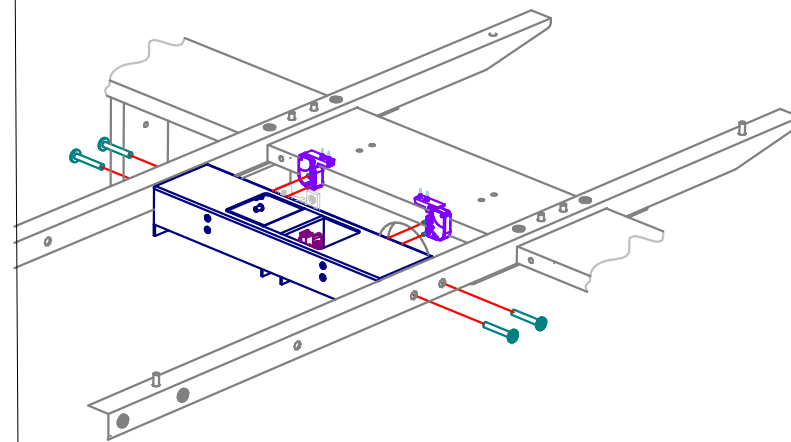


2 Поставьте Траверсы на 0-образные опоры, снизу закрепите пластину  
с помощью винтов М6х15, М6х30  
Винт М6х30 закрепить заклепками



При необходимости используйте шайбы М6

3 Установить на поперечную траверсу ответные планки петель,  
а также пружинную защелку и закрепить винтами М3х20  
Установить поперечную траверсу между завершающими траверсами  
Закрепить винтами М6х40



### СХЕМА СБОРКИ

Проект: ЕХЕ

Изделие: Стол для переговоров с коробом

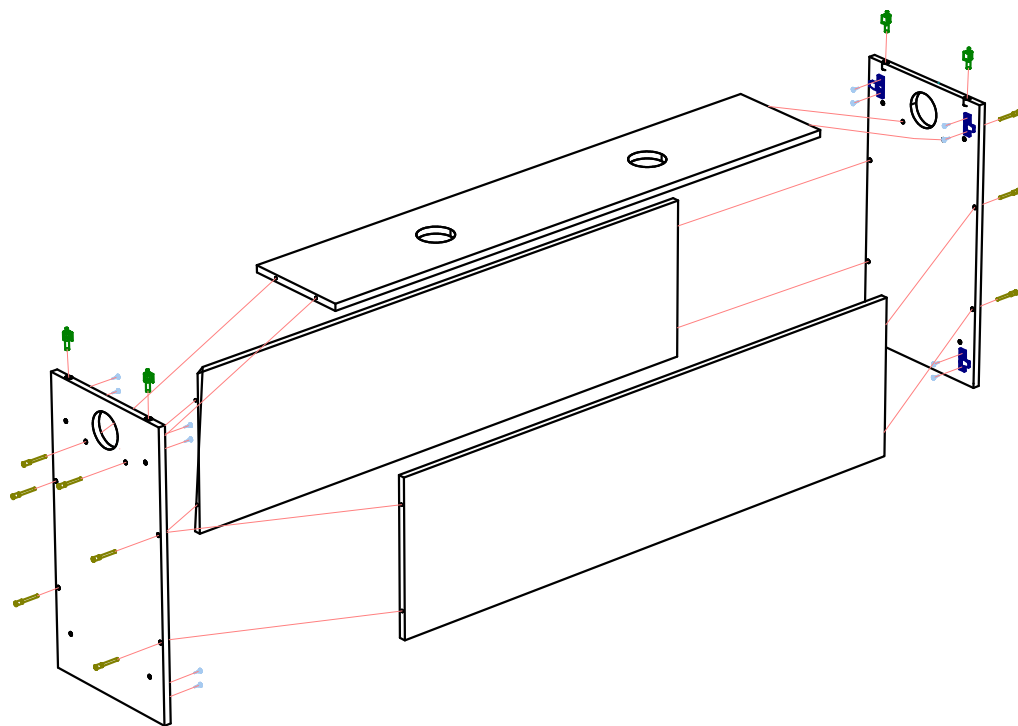
Код: 101 920

ООО «ЦЕНТРЭКСИМ»

г. Москва,  
вн. тер. г. муниципальный округ  
Пресненский,  
Звенигородское ш., д. 2, пом. 1

## Спецификация на панели

Поз.	Материал	Наименование	Толщ	Кол-во	Готовая деталь	
					Длина	Ширина
4	2101915 TRUF	Редра кораба	16	2	1331	369
5	2101915 TRUF	Планка под кабель-канал	16	1	1331	250
6	2101915 TRUF	Торец кораба	16	2	668	346

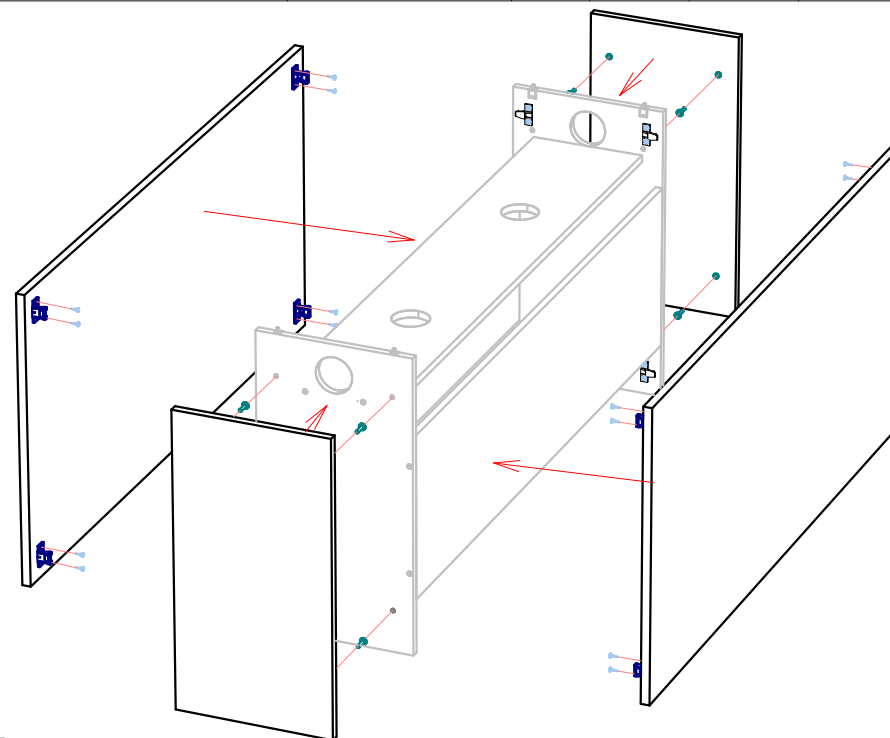


## Спецификация на крепеж и сборку

Вид	Наименование	Кол.
	Текс Крепление крестовое	8
	KINTAI Полкодержатель с фиксацией	4
	Конфирмат 7,0 X 50, оцинкованный	12
	Саморез потай 3.5x16	16

## Спецификация на панели

Поз.	Артикул_Материал	Наименование	Толщ	Кол-во	Готовая деталь	
					Длина	Ширина
3	2101912_WAL/OAK	Кораб фронт	19	2	1400	663
7	2101951_BLACK/WHITE	Кораб торцевой	18	2	668	346



## Спецификация на фурнитуру и крепеж

Вид	Наименование	Кол.
	Текс Крепление Т-образное	8
	Винт с плоской головкой под шестигр. М6х25	8
	Футорка металлическая D8, М6 X 13	8
	Саморез потай 3.5x16	16

### СХЕМА СБОРКИ

Проект: EXE

Изделие: Стол для переговоров с коробом

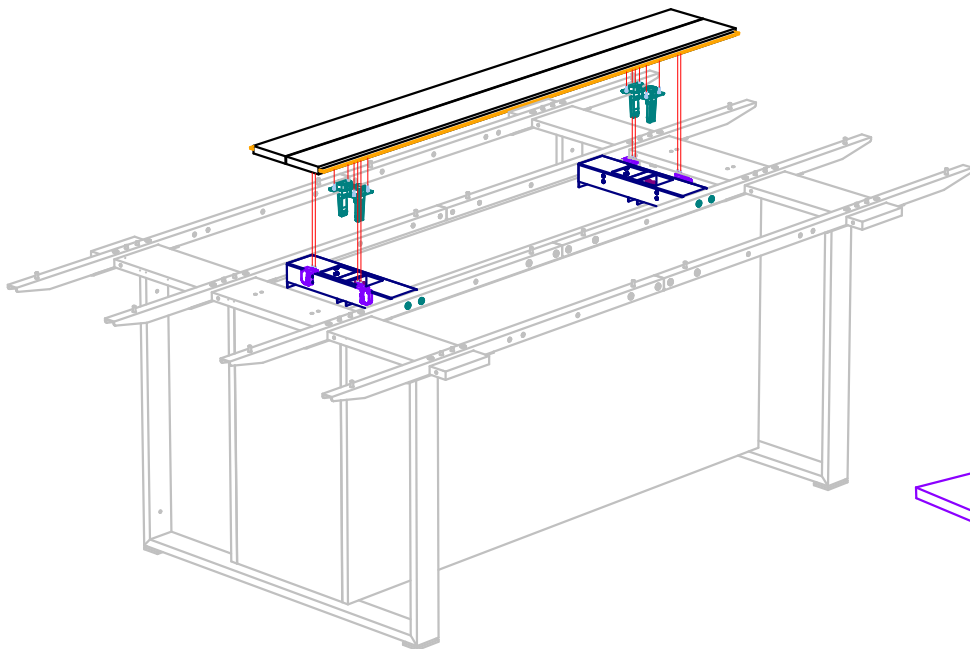
Код: 101 920

### ООО «ЦЕНТРЭКСИМ»

г. Москва,  
вн. тер. г. муниципальный округ  
Пресненский,  
Звенигородское ш., д. 2, пом. 1

### Спецификация на панели

Поз.	Артикул и Цвет	Наименование	Толщ	Кол	Готовая деталь		Паз
					Длина	Ширина	
8	2101950_BLACK/WHITE	Центр. flap-вставка	18	2	1398	104	пщ
9		Полосовая щетка		2	1392	20	



### Спецификация на крепеж и фурнитуру

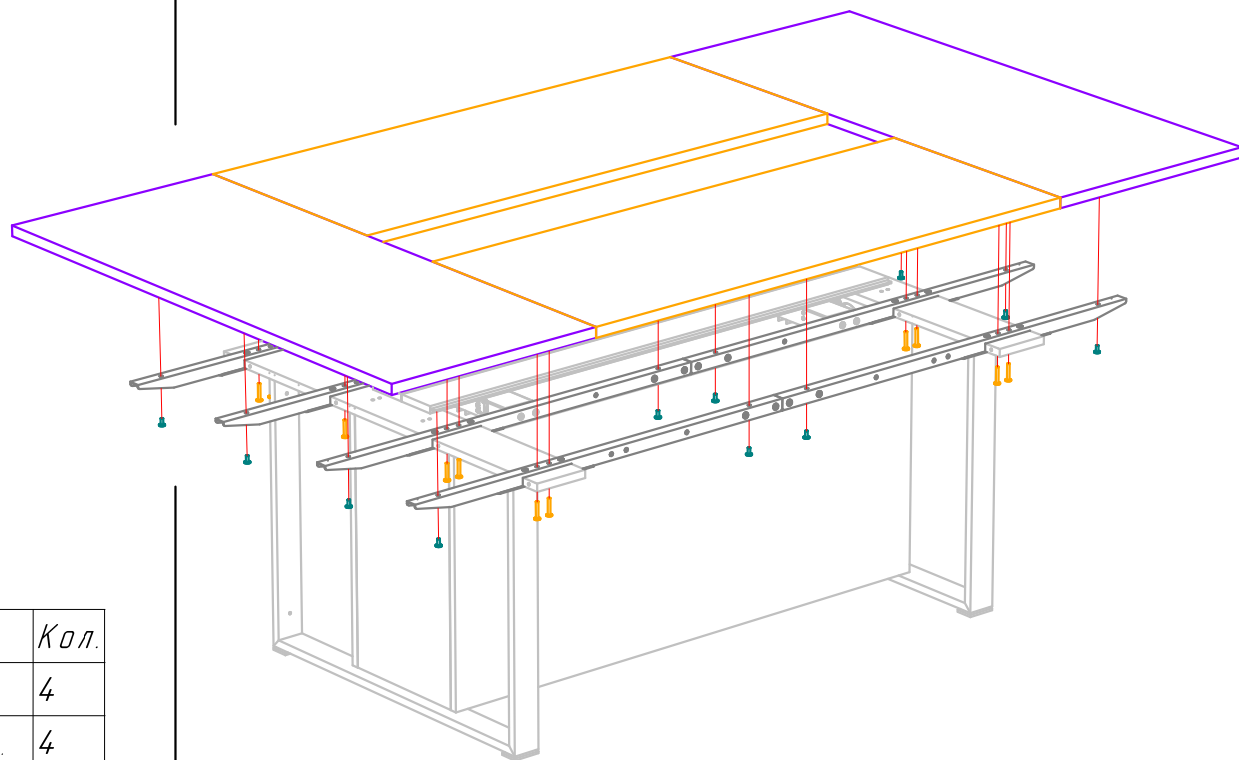
Поз.	Вид	Наименование	Кол.
20		Петля Clip top EXPANDO, 90°/110°, накл.+ blumotion	4
21		Ответная планка Clip прямая, 0 мм, шурупы с эксц.	4
22		Пружинная защелка Mini Latch с ответкой	4
35		Шуруп саморез 3.5*16 белый потай	8
36		Саморез потай 3.5x16	8

### Спецификация на панели

Поз.	Артикул и Цвет	Наименование	Толщ	Кол	Готовая деталь	
					Длина	Ширина
1	2101910 WAL/OAK	Столешница центральная	26	2	1400	580
2	2101911 WAL/OAK	Столешница боковая	26	2	1400	580

### Спецификация на крепеж и фурнитуру

Поз.	Вид	Наименование	Кол.
26		Винт с плоской головкой под шестигранник, M6x40	16
30		Винт с плоской головкой под шестигранник, M6x15	16
32		Футорка металлическая D8, M6 X 13	32



### СХЕМА СБОРКИ

Проект: EXE

Изделие: Стол для переговоров с коробом

Код: 101 920

### ООО «ЦЕНТРЭКСИМ»

г. Москва,  
вн. тер. г. муниципальный округ  
Пресненский,  
Звенигородское ш., д. 2, пом. 1